

不登校児童生徒への 全県応援ネットワーク

ひょうご不登校対策推進センター (県教育委員会義務教育課)

不登校対策に関する施策の企画や推進をしています。
また、学校における不登校対策への支援や関係機関との連携強化等を行っています。

心の教育推進センター (県立総合教育センター)

不登校対策に関する教育相談や支援をしています。
心の教育等に関する教育相談を行っています。

各学校

スクールカウンセラー、スクールソーシャルワーカーを含めたチーム学校として支援を進めています。
学校の実情に応じて校内サポートルームでの支援やICTの活用等により個に応じた支援を工夫しています。

教育事務所

専門性のある支援員の派遣や教育相談窓口の設置等を行い、学校・市町教育委員会を支援しています。

教育委員会事務局

県と市町が一緒になってスクールカウンセラーやスクールソーシャルワーカーなどの人材配置や不登校児童生徒への支援に関する研修や効果的な支援の検討を行っています。

フリースクール等民間施設

不登校の児童生徒に対し、学習活動、教育相談、体験活動などの活動を行っています。
開設日や時間、費用なども様々です。

教育支援センター

市町によって設置され、不登校児童生徒の基礎学力の充実、基本的生活習慣の改善等のための相談・支援(学習指導を含む)を、学校と協力して行っています。



県立施設

兵庫県には多様な体験活動を通して、不登校児童生徒を支援する県立施設があります。

施設の案内	県立但馬やまびこの郷	県立神出学園	県立山の学校	県立清水が丘学園	HP

ほっとらいん相談(電話相談)
(兵庫ひきこもり相談支援センター)

ひきこもり、不登校、いじめなどで悩んでいる方の相談を専門スタッフが受けし、必要に応じて適切な専門機関を紹介しています。

ほっとらいん相談

地域・家庭

学校・家庭・地域の連携による「つながりと居場所づくり」を広げています。

相談窓口

<p>ひょうごっ子悩み相談 (電話・面談)</p> <p>児童生徒のSOS全般を相談できます。 (オンラインでの相談も可)</p> <p></p> <p>ひょうごっ子悩み相談</p>	<p>ひょうごっ子SNS悩み相談 (LINE・WEB)</p> <p>児童生徒にとって、身近なLINEやWEBを使って相談できます。 (児童生徒のみ)</p> <p></p> <p>ひょうごっ子SNS悩み相談</p>
--	---

関係機関

各機関では、様々な課題に応じた相談・支援を児童生徒や保護者に行っています。

- 医療
- 警察 (少年サポートセンター)
- 各自治体福祉関係課
- こども家庭センター (児童相談所)
- 青少年本部
- 等

全県一丸となったネットワークにより応援しています！一緒に進みましょう！

❖ 主な取組 ❖

学校の不登校対策を支援しています

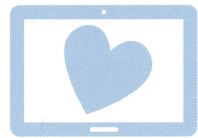
校内サポートルームへの支援員の配置

校内サポートルームに専任の支援員を配置して自分の教室に入りづらい児童生徒の気持ちを落ち着かせたり、学習や生活の支援を行っています。



「心の健康観察」の導入の検討

児童生徒に配られているタブレット端末を使って、児童生徒自身が心の健康状態をチェックできる仕組みの導入に向けた検討を行っています。



地域との連携を強化しています

大学生による不登校児童生徒への支援

大学と連携し、学生（ハートフレンド）の募集を行い、市町のニーズを踏まえ学校や教育支援センター等で不登校児童生徒の支援を行っています。



ハートフレンドの
詳細・登録はこちら



地域での不登校児童生徒・保護者への支援



中学校卒業後も地域とのつながりが保たれるように、兵庫ひきこもり相談支援センターと学校が連携できるように支援しています。

関係機関との連携を強化しています

「不登校相談会」の実施

不登校児童生徒や保護者を対象に民間施設等に相談できる機会を提供する「不登校相談会」を各地域で実施しています。

フリースクール等と連携した不登校相談会

今年度の相談会
申込・詳細はこちら CHECK!



兵庫不登校支援ネットワーク推進会議の開催

県立但馬やまびこの郷では、各市町及び民間団体等を対象に不登校児童生徒への支援についての研修や連携等について情報交換を行っています。

教育行政における取組を紹介し（一部）

悩み相談の実施

ひょうごっ子悩み相談では、電話相談のほか、予約制により対面でもオンラインでも面談できるようにしています。



県立但馬やまびこの郷での宿泊や体験活動の実施

県立但馬やまびこの郷では、不登校や不登校傾向の児童生徒を対象に4泊5日以内の宿泊体験活動や一日体験活動を行っています。また、地域やまびこ教室では、県内5カ所に県立但馬やまびこの郷のスタッフが出向き、児童生徒の体験活動や保護者交流会等を行っています。



不登校児童生徒への 全県応援ネットワーク



兵庫県教育委員会

ひょうご不登校対策推進協議会